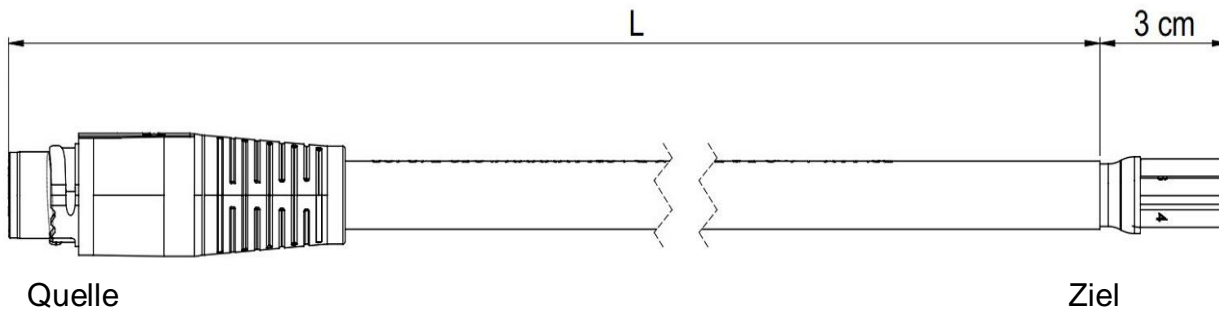


1 Datenblatt W-TEC 15M STI/GLATT 4x2,5+2x1,5 DA4



xxxxx (siehe Bestell-Nr.) steht für die Länge in cm.

2 Anwendung

Kabel für den Anschluss von Asynchronmotoren und 3-phasigen Verbrauchern mit 2 Hilfskontakten

3 Allgemeine Bauteil-Eigenschaften

3.1 Katalogisierung

BEZEICHNUNG	WERT	EINHEIT
Hersteller-Markename	W-TEC 15	
Original Hersteller-Nr.	1135027	
UL Kennzeichen	UL Listed	
eCl@ss 9.0	27-06-04-90	
Ursprungsland	DE	

23.08.2021-ROS	Service Freigabe	4.0		UL-Kennung	Bestell-Nr.	
19.08.2020-RSP	Service Freigabe	3.0		W-TEC 15M-GCS-XXX-61416-XX-TS	1135027-xxxxx	
08.11.2019-HE	Überarbeitet	2.0		Bezeichnung	Datenblatt	
06.06.2019-MMO	Freigabe	1.0		W-TEC 15M STI/GLATT 4x2,5+2x1,5 DA4	Erstellt	Seite
Änderungs-Nr.	Änderungsbeschreibung	Index			23.08.2021-ROS	1

Die in diesem Datenblatt enthaltenen Angaben wurden mit der größtmöglichen Sorgfalt erarbeitet.
Für Richtigkeit, Vollständigkeit und Aktualität ist die Haftung auf grobes Verschulden begrenzt.
Alle Rechte vorbehalten nach DIN 34

LQ Mechatronik-Systeme GmbH
Carl-Benz-Str. 6 D-74354 Besigheim
Tel. 0 71 43 / 968-0 - info@de.lq-group.com

3.2 Elektrische Eigenschaften

BEZEICHNUNG	WERT	EINHEIT
Bemessungsstrom Hauptadern **	16	A
Bemessungsstrom Hilfsadern	10	A
Bemessungsspannung Hauptadern	600	V AC
Bemessungsspannung Hilfsadern *	250	V AC / DC
Bemessungsstoßspannung	4	kV
Schirmung	Ja	
Schutzleiteranbindung	gemäß VDE 0627	
Überspannungskategorie n. DIN EN 60664-1	3	
Stecken unter Spannung n. DIN EN 61984	NEIN	
Verschmutzungsgrad	3	
Schutzleiter	ja (PE) stiftseitig 1,2mm voreilend	
Neutralleiter	NEIN	
Schutzgrad durch Kapselung n. IEC 60529	NEIN	
Bezugnahme auf Norm	DIN EN 61984	

Falls die Steckverbindung in getrenntem Zustand für einen unbestimmten Zeitraum einer Industrielatmosphäre ausgesetzt wird, ist die Kontaktkammer mit einer Abdeckkappe vor Verschmutzung zu schützen.

**Für Bestimmung von max. Belastungsströmen sind Deratings für eingesetzte Anschlussleiter-Querschnitte, sowie Reduktionsfaktoren für Leiter, Kabel und Leitungen in der elektrischen Ausrüstung von Maschinen nach DIN EN 60204-1 zu berücksichtigen.

3.3 Gewichte

BEZEICHNUNG	WERT	EINHEIT
El. Anschluss	290	g/m
Stecker Quelle	33	g

23.08.2021-ROS	Service Freigabe	4.0		UL-Kennung	Bestell-Nr.	
19.08.2020-RSP	Service Freigabe	3.0		W-TEC 15M-GCS-XXX-61416-XX-TS	1135027-xxxxx	
08.11.2019-HE	Überarbeitet	2.0		Bezeichnung	Datenblatt	
06.06.2019-MMO	Freigabe	1.0		W-TEC 15M STI/GLATT 4x2,5+2x1,5	Erstellt	Seite
Änderungs-Nr.	Änderungsbeschreibung	Index		DA4	23.08.2021-ROS	2

Die in diesem Datenblatt enthaltenen Angaben wurden mit der größtmöglichen Sorgfalt erarbeitet.
Für Richtigkeit, Vollständigkeit und Aktualität ist die Haftung auf grobes Verschulden begrenzt.
Alle Rechte vorbehalten nach DIN 34

LQ Mechatronik-Systeme GmbH
Carl-Benz-Str. 6 D-74354 Besigheim
Tel. 0 71 43 / 968-0 - info@de.lq-group.com

3.4 Zulassung

BEZEICHNUNG	WERT	EINHEIT
UL.CCN ***	PVVA.E486020	
CSA.CCN ***	PVVA7.E486020	
CCC	NEIN	
GOST-R	NEIN	
CE Nomenklatur	W-TEC 15M-GCS-XXX-61416-XX-TS	

*** Suitable For Use On a Circuit Capable Of Delivering Not More Than 5,000 rms Symmetrical Amperes, 600V Maximum.

When Protected by Time Delay (See Table Below) Class Fuses:

Cat. No(s).	Time Delay (TD) /Non-time delay (NTD)	Fuse Class	Fuse Current Rating (A)	SCCR (kA)	Voltage V AC
All rated 13 A	TD	RK5	25	5	600
	TD	J	60	50	600
	TD	CC	30	50	600
All rated 16 A	TD	RK5	35	5	600
	TD	J	60	50	600
	TD	CC	30	50	600

Suitable For Use On A Circuit Capable Of Delivering Not More Than 50kA rms Symmetrical Amperes, 480 Vac Maximum, When Protcted By A Circuit Breaker Rated Not More Than 16A, Having An Interrupting Rating Not Less Than 50kA rms Symmetrical Amperes, 480Vac Maximum.

Circuit Breakers:

Cat. No(s).	Model/Type	Manufacturer / UL File	Current Rating (A)	SCCR (kA)	Voltage V AC
All	Any	Any / Any	16	50	480Y/277 Vac

23.08.2021-ROS	Service Freigabe	4.0		UL-Kennung	Bestell-Nr.	
19.08.2020-RSP	Service Freigabe	3.0		W-TEC 15M-GCS-XXX-61416-XX-TS	1135027-xxxxx	
08.11.2019-HE	Überarbeitet	2.0		Bezeichnung	Datenblatt	
06.06.2019-MMO	Freigabe	1.0		W-TEC 15M STI/GLATT 4x2,5+2x1,5	Erstellt	Seite
Änderungs-Nr.	Änderungsbeschreibung	Index		DA4	23.08.2021-ROS	3

Die in diesem Datenblatt enthaltenen Angaben wurden mit der größtmöglichen Sorgfalt erarbeitet.
Für Richtigkeit, Vollständigkeit und Aktualität ist die Haftung auf grobes Verschulden begrenzt.
Alle Rechte vorbehalten nach DIN 34

LQ Mechatronik-Systeme GmbH
Carl-Benz-Str. 6 D-74354 Besigheim
Tel. 0 71 43 / 968-0 - info@de.lq-group.com

3.5 Thermische Eigenschaften

BEZEICHNUNG	WERT	EINHEIT
Temperaturbereich bewegt (LLT-ULT)	-20 ... 60	°C
Temperaturbereich fest verlegt (LLT-ULT)	-35 ... 70	°C

3.6 UL Wertungen

BEZEICHNUNG	WERT	EINHEIT
Bezugnahme auf UL Standard	2237	
Hauptadern Anschlussquerschnitt	14	AWG
Hilfsadern Anschlussquerschnitt	16	AWG
Encl. Type (UL 50/CSA C22.2 NO.94.1-15)	4X, 12	
Flammwid. des Steckerkopfes (UL 94)	HB	
AWM Style der Leitung	21223	

3.7 Sonstige Eigenschaften

BEZEICHNUNG	WERT	EINHEIT
RoHS konform	2011/65/EU	
REACH SVHC Stoffe	-	
halogenfrei	Ja	
öl- und fettbeständig	Ja	
flammwidrig	Ja	

Das Material der Gehäuse/Umspritzung ist Kunststoff und hat eine gute Chemikalien - und Ölbeständigkeit. Beim Einsatz aggressiver Medien ist die Materialbeständigkeit applikationsbezogen zu überprüfen. Nähere Details auf Anfrage.

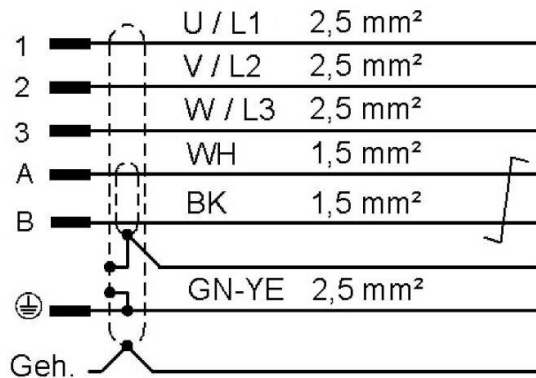
23.08.2021-ROS	Service Freigabe	4.0		UL-Kennung	Bestell-Nr.	
19.08.2020-RSP	Service Freigabe	3.0		W-TEC 15M-GCS-XXX-61416-XX-TS	1135027-xxxxx	
08.11.2019-HE	Überarbeitet	2.0		Bezeichnung	Datenblatt	
06.06.2019-MMO	Freigabe	1.0		W-TEC 15M STI/GLATT 4x2,5+2x1,5	Erstellt	Seite
Änderungs-Nr.	Änderungsbeschreibung	Index		DA4	23.08.2021-ROS	4

Die in diesem Datenblatt enthaltenen Angaben wurden mit der größtmöglichen Sorgfalt erarbeitet.
Für Richtigkeit, Vollständigkeit und Aktualität ist die Haftung auf grobes Verschulden begrenzt.
Alle Rechte vorbehalten nach DIN 34

LQ Mechatronik-Systeme GmbH
Carl-Benz-Str. 6 D-74354 Besigheim
Tel. 0 71 43 / 968-0 - info@de.lq-group.com

4 Allgemeiner Aufbau

4.1 Belegungsplan



4.2 Kabel

4.2.1 Aufbau Kabel

BEZEICHNUNG	WERT	EINHEIT
Hauptadern Anzahl	4	
Hauptadern Anschlussquerschnitt	2,5	mm ²
max. Hauptaderdurchm. inkl. Isolierung D	3	mm
Hilfsadern Anzahl	2	
Hilfsadern Anschlussquerschnitt	1,5	mm ²
max. Hilfsaderdurchm. inkl. Isolierung D	2,4	mm
Außenschirm	Ja	
optische Bedeckung Außenschirm	80	%
Innenschirm	Ja	
optische Bedeckung Innenschirm	70	%
Mantelfarbe	orange RAL 2003	
Mantelmaterial	PUR	
Mantelfarbe Hauptadern	schwarz/grün-gelb	
Mantelfarbe Hilfsadern	schwarz/weiß	
Kennzeichnung Hauptadern	fortlaufender Ziffernaufdruck (1-3)	
Kennzeichnung Hilfsadern	farblich	
Material der Adernisolation	TPM	
Außendurchmesser (d) siehe Maßzeichnung	12,9 +-0,4	mm
Isolationswiderstand	>= 1000	MOhm/km

4.2.2 Mechanische Eigenschaften

23.08.2021-ROS	Service Freigabe	4.0		UL-Kennung	Bestell-Nr.	
19.08.2020-RSP	Service Freigabe	3.0		W-TEC 15M-GCS-XXX-61416-XX-TS	1135027-xxxx	
08.11.2019-HE	Überarbeitet	2.0		Bezeichnung	Datenblatt	
06.06.2019-MMO	Freigabe	1.0		W-TEC 15M STI/GLATT 4x2,5+2x1,5	Erstellt	Seite
Änderungs-Nr.	Änderungsbeschreibung	Index		DA4	23.08.2021-ROS	5

Die in diesem Datenblatt enthaltenen Angaben wurden mit der größtmöglichen Sorgfalt erarbeitet.
 Für Richtigkeit, Vollständigkeit und Aktualität ist die Haftung auf grobes Verschulden begrenzt.
 Alle Rechte vorbehalten nach DIN 34

LQ Mechatronik-Systeme GmbH
 Carl-Benz-Str. 6 D-74354 Besigheim
 Tel. 0 71 43 / 968-0 - info@de.lq-group.com

BEZEICHNUNG	WERT	EINHEIT
Verlegeart	flexibel	
Dynamikwert	DA4	
Mindestbiegeradius bewegt	10	xD mm
Mindestbiegeradius fest verlegt	5	xD mm
Max. zul. Torsionsbeanspruchung	± 15	°/m

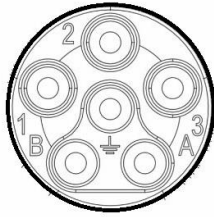
23.08.2021-ROS	Service Freigabe	4.0		UL-Kennung	Bestell-Nr.	
19.08.2020-RSP	Service Freigabe	3.0		W-TEC 15M-GCS-XXX-61416-XX-TS	1135027-xxxxx	
08.11.2019-HE	Überarbeitet	2.0		Bezeichnung	Datenblatt	
06.06.2019-MMO	Freigabe	1.0		W-TEC 15M STI/GLATT 4x2,5+2x1,5	Erstellt	Seite
Änderungs-Nr.	Änderungsbeschreibung	Index		DA4	23.08.2021-ROS	6

Die in diesem Datenblatt enthaltenen Angaben wurden mit der größtmöglichen Sorgfalt erarbeitet.
Für Richtigkeit, Vollständigkeit und Aktualität ist die Haftung auf grobes Verschulden begrenzt.
Alle Rechte vorbehalten nach DIN 34

LQ Mechatronik-Systeme GmbH
Carl-Benz-Str. 6 D-74354 Besigheim
Tel. 0 71 43 / 968-0 - info@de.lq-group.com

5 Aufbau Quelle

5.1 Polbild Quelle



5.2 Aufbau Quelle

BEZEICHNUNG	WERT	EINHEIT
Baugröße	X-TEC 15	
Verriegelungsart	Schnellverschluss	
Ausführung	freier Steckv. Stift	
Polzahl	6	
Bauform	gerade	
Material Dichtungen	NBR	
Fertigungstyp	umspritzt	
Material Gehäuse	Technomelt	
Material Isolierkörper	PA 6.6	
Art der Anschlüsse	Crimpanschluss	
Material Kontakte	Kupferlegierung, hartversilbert	
Kontaktwiderstand	<3	mOhm
Mechanische Lebensdauer Kontakte	500	Steckzyklen
Schutzart	IP66/67	

5.3 Platzbedarf Quelle

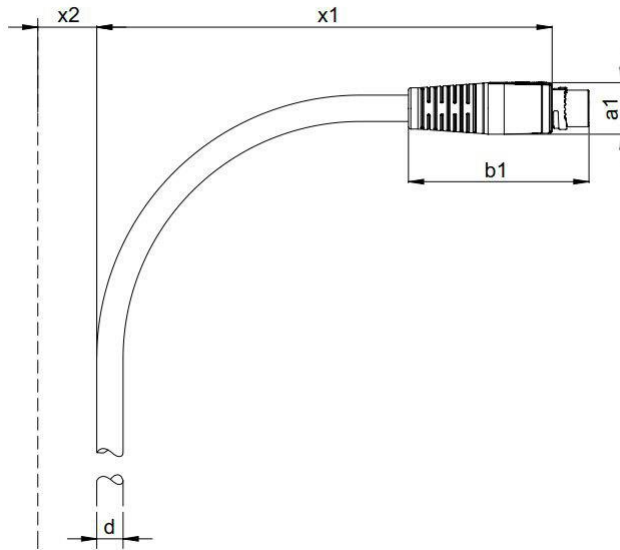
BEZEICHNUNG	WERT	EINHEIT
(a1) max. Steckerdurchmesser	22	mm
(b1) Steckerlänge	75	mm
(x1) in gestecktem Zustand	191,1	mm
(x2) zusä. Abstand z. Störkontur gest.	18	mm

23.08.2021-ROS	Service Freigabe	4.0		UL-Kennung	Bestell-Nr.	
19.08.2020-RSP	Service Freigabe	3.0		W-TEC 15M-GCS-XXX-61416-XX-TS	1135027-xxxxx	
08.11.2019-HE	Überarbeitet	2.0		Bezeichnung	Datenblatt	
06.06.2019-MMO	Freigabe	1.0		W-TEC 15M STI/GLATT 4x2,5+2x1,5 DA4	Erstellt	Seite
Änderungs-Nr.	Änderungsbeschreibung	Index			23.08.2021-ROS	7

Die in diesem Datenblatt enthaltenen Angaben wurden mit der größtmöglichen Sorgfalt erarbeitet.
Für Richtigkeit, Vollständigkeit und Aktualität ist die Haftung auf grobes Verschulden begrenzt.
Alle Rechte vorbehalten nach DIN 34

LQ Mechatronik-Systeme GmbH
Carl-Benz-Str. 6 D-74354 Besigheim
Tel. 0 71 43 / 968-0 - info@de.lq-group.com

5.4 Schematische Darstellung Quelle

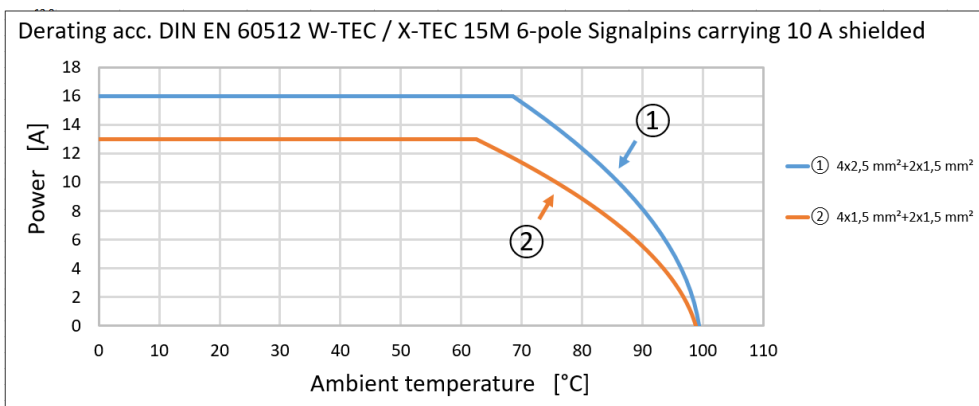
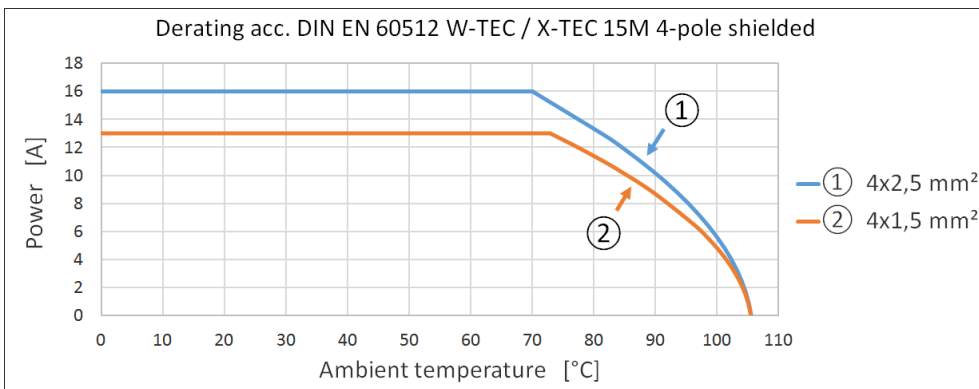
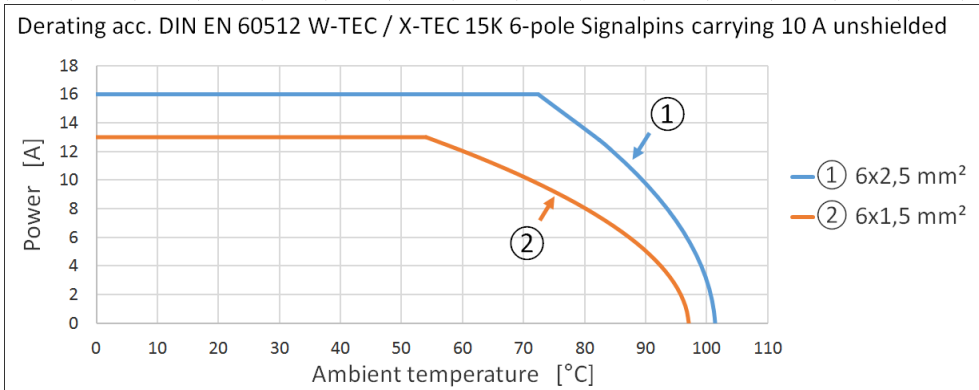
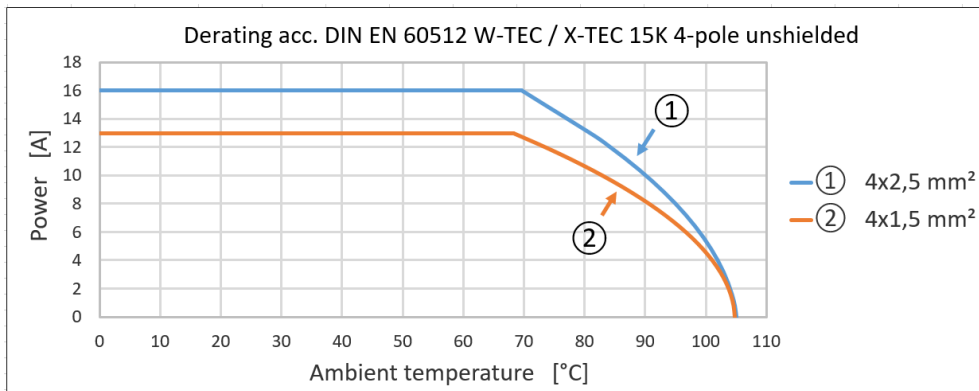


23.08.2021-ROS	Service Freigabe	4.0		UL-Kennung	Bestell-Nr.	
19.08.2020-RSP	Service Freigabe	3.0		W-TEC 15M-GCS-XXX-61416-XX-TS	1135027-xxxxx	
08.11.2019-HE	Überarbeitet	2.0		Bezeichnung	Datenblatt	
06.06.2019-MMO	Freigabe	1.0		W-TEC 15M STI/GLATT 4x2,5+2x1,5	Erstellt	Seite
Änderungs-Nr.	Änderungsbeschreibung	Index		DA4	23.08.2021-ROS	8

Die in diesem Datenblatt enthaltenen Angaben wurden mit der größtmöglichen Sorgfalt erarbeitet.
Für Richtigkeit, Vollständigkeit und Aktualität ist die Haftung auf grobes Verschulden begrenzt.
Alle Rechte vorbehalten nach DIN 34

LQ Mechatronik-Systeme GmbH
Carl-Benz-Str. 6 D-74354 Besigheim
Tel. 0 71 43 / 968-0 - info@de.lq-group.com

6 Derating



23.08.2021-ROS	Service Freigabe	4.0		UL-Kennung	Bestell-Nr.	
19.08.2020-RSP	Service Freigabe	3.0		W-TEC 15M-GCS-XXX-61416-XX-TS	1135027-xxxxx	
08.11.2019-HE	Überarbeitet	2.0		Bezeichnung	Datenblatt	
06.06.2019-MMO	Freigabe	1.0		W-TEC 15M STI/GLATT 4x2,5+2x1,5	Erstellt	Seite
Änderungs-Nr.	Änderungsbeschreibung	Index		DA4	23.08.2021-ROS	9

Die in diesem Datenblatt enthaltenen Angaben wurden mit der größtmöglichen Sorgfalt erarbeitet.
Für Richtigkeit, Vollständigkeit und Aktualität ist die Haftung auf grobes Verschulden begrenzt.
Alle Rechte vorbehalten nach DIN 34

LQ Mechatronik-Systeme GmbH
Carl-Benz-Str. 6 D-74354 Besigheim
Tel. 0 71 43 / 968-0 - info@de.lq-group.com