

A_{TEC}

DOPPEL-MOTORSTARTER BIS 2 X 3 KW EIN/AUS

FUNKTIONSBESCHREIBUNG

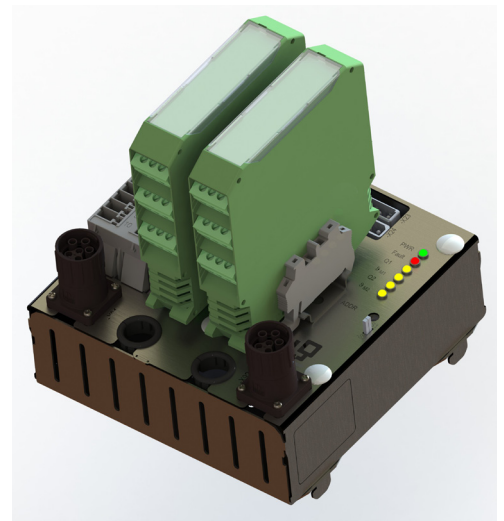
3-phasiges Starter-Lastrelais, 400 V, mit ASi-Ansteuerung, Stromüberwachung und Ausgangsfunktion für 2 Verbraucher Stromüberwachung und Überlastschutz inklusive Rückmeldung Ausschließlich EIN / AUS Auswertung für Motortemperaturfühler im Modulgrundträger integriert: ASi-Slave Non-Safe und Safe, Energieverteilung Diagnose und Programmierung in eingebautem Zustand sichtbar und zugänglich Schalten von Asynchronmotoren und Heizungen, Versorgung von Aggregaten mit Energie.

MEHRWERT

- Hohe Platzreduktion durch integrierte Funktionalität im Modulträger und durch eine sehr kompakte Bauweise
- Komfortable Bedienung in eingebautem Zustand
- Reduzierung des Konstruktionsaufwands durch vereinfachten Schaltplan („Black Box“ mit definierter Eingangs-, Ausgangs- und Softwareschnittstelle)
- 100 % geprüfte Funktionseinheit

TECHNISCHE PARAMETER

Parameter	
Leistungsverstärker	2 x Elektronisches Wende-Lastrelais
Strom	0,18 – 2,4 A 2 x 1,5 – 9,0 A
Eingangsschnittstelle	LQ-Modulbusstecker 10-polig
Motorabgang	2 x X-TEC 15
Schutzart	IP 20
Ausführung	Safe oder Non Safe
Abmessung (B x H x T)	150 x 150 x 170 mm
Funktion	Ein / Aus



TECHNISCHE VORAUSSETZUNGEN

- Plug & Play bei vorhandenem ASi-Bus-System
- Auch andere Bus-Systeme durch Nutzung eines Gateways möglich

ZUBEHÖR

- Modulbusverbinder
- W-TEC 15 Energiekabel
- Montagesystem für Hutschienenmontage
- Gewindefurchende M8 Schraube zur Befestigung des Motorstarters
- Einspeiseblock
- Hutschienenadapter für X-TEC Motorabgangsstecker

A-TEC DOPPEL-MOTORSTARTER BIS 2 X 3 KW EIN/AUS

VARIANTEN

Strom	Ausführung	Materialnummer	Bemerkungen
2 x 0,18 – 2,4 A	Safe	1124237-00240	
	Non Safe	1124236-00240	
2 x 1,5 – 9,0 A	Safe	1124237-00900	für Motorstarter max. bis 6,5 A
	Non Safe	1124236-00900	
Je 1x 0,18 – 2,4 A und 1x 1,5 – 9,0 A	Safe	Auf Anfrage	für Motorstarter max. bis 6,5 A
	Non Safe	Auf Anfrage	